

WEB  
限定

充実の先端機器による人間ドック

# 突然死予防ドック ¥100,000 税抜

2時間で突然死の原因「**心筋梗塞**、**脳卒中**」を予防

高度先進医療

マルチスライスCT, MRI

## 年間10万人、一日に約270人が突然死。

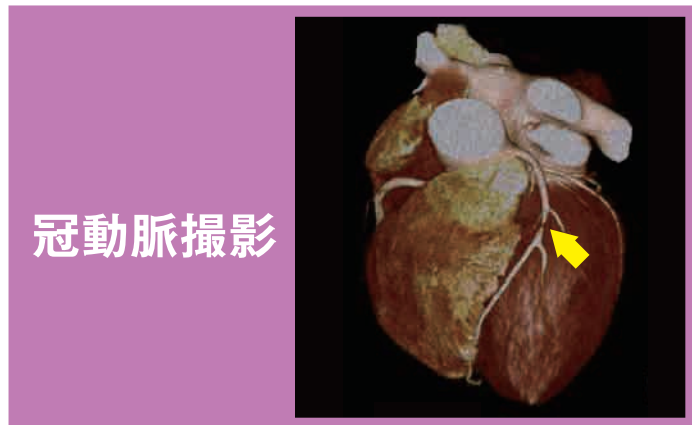
働き盛りの突然死の原因である、心筋梗塞や脳卒中を予防する、「突然死予防ドック」は、**健康という目に見えない財産への投資**です。



### 心筋梗塞

働き盛りの突然死のうち、**7割**は  
心筋梗塞が原因です。

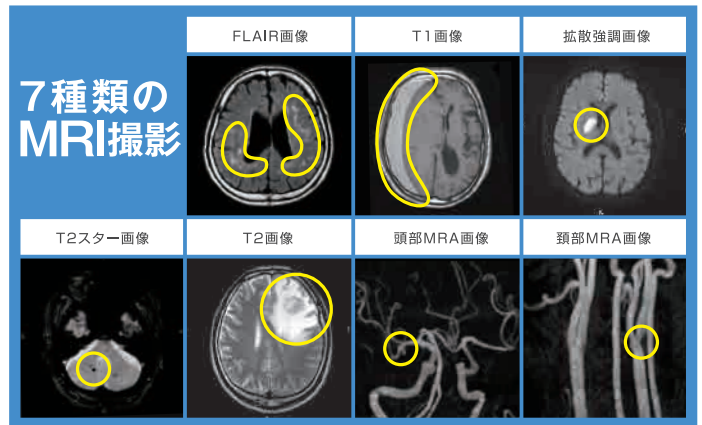
「冠動脈CT」で心臓を養う冠動脈の狭窄(狭い箇所)を見つけます。



### 脳卒中

社会復帰出来るのは「**3人に1人**」、  
3人に2人は死亡か重度の後遺症。

7種類ものMRI撮影を行い詳細に脳を検査します。



### ☑ 突然死のサイン



患者様の2~3人に1人の割合で前兆が見られることがあります。

- 【脳】 頭痛 顔面痛 めまい 耳鳴り 肩こり 手足の麻痺 脱力感
- 【心臓】 奥歯の痛み 首の筋肉痛 胃の痛み 下顎の感覚の鈍化 喉のつまり感

突然死から身を守る！

突然死予防ドック ¥100,000 税抜

検査時間

2時間

### 検査内容

心臓(冠動脈CT)、脳MRI(7種類の撮影)  
動脈硬化(ABI、PWV)検査、安静時心電図  
一般検査、血液検査、検査画像CD

## 人間ドック専用窓口 ☎ 042-660-8846

受付時間：平日 9:00~19:00 (火曜・祝日を除く) 土・日 9:00~18:00



HACHIOJI  
CLINIC

八王子クリニック

<http://hachicli.or.jp/>