

# 2022年、 コロナ禍で 知っておきたい

# 『がん』のしくみ

## ①日本は世界一のがん大国

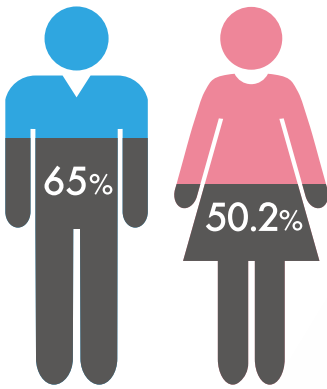
日本人の2人に1人ががんになり、3人に1人がんで命を落とします

日本は世界一の長寿国ですが、「世界一のがん大国」でもあります。早期発見で9割近くのがんが完治する現代、それでもなお2020年に

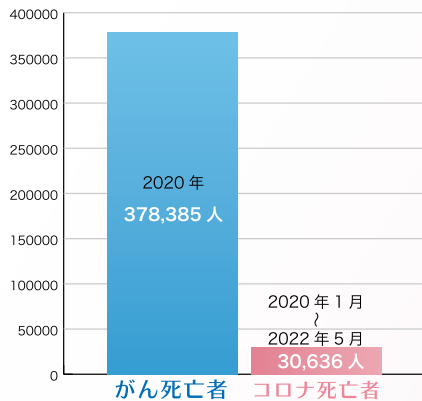
がんと診断された方は98万人、がんで死亡した方は約38万人に上ります。新型コロナウイルスの死者数が2020年1月から現在（2022年5月）までで3万人であることを考えると、がん死者数がコロナ死者数の12倍以上も多くなっています。

昨今の社会情勢からも決してコロナ感染症を軽視できませんが、死者数だけでなく人類はいつの時代も「がん」によって命を落としています。しかしながら先のコロナ感染症の影響で2021年度がん検診の受診率は10%も減少していることが日本対がん協会から報告されています。適切な検診でがんは早期発見できる病気です。

日本人の男性65%、女性50.2%ががんになります



がん死亡者数は  
コロナ死亡者数の12倍以上



今回の特集では、検査から早期発見、早期治療につなげるために「がん」の知識を整理します。

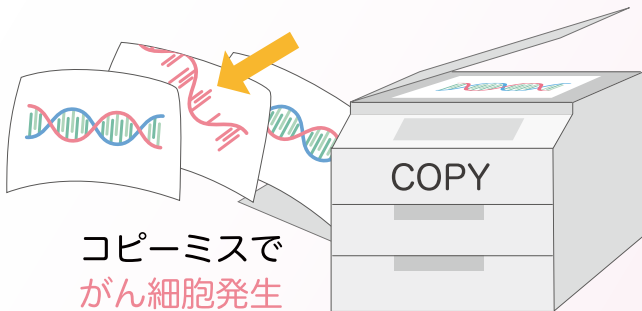
## ②がんはどこからやってくる？

DNA(細胞の設計図)のコピーミスでがん細胞は発生する

人の体は約60兆個の細胞からできています。生まれてからずっと同じ細胞ではなく、分裂を繰り返して絶えず健康で若い細胞に置き換わっています。細胞が分裂する時には、新しい細胞にDNAと呼ばれる設計図をコピーして渡しますが、この時に失敗したコピーを渡してしまうことがあります。通常、失敗したコピーを受け取った細胞は自爆スイッチが押されて自ら死んでしまいます。しかし、自爆スイッチの部分の設計図にコピーミスがあると、自爆できずに次々に増殖し、やがて大きなかたまりを作ってしまう。この死ねなくなってしまう細胞

のかたまりを「がん」と呼びます。実はがん細胞は若いうちでも体の中で作られています。それでも私たちが簡単に「がん」にならないのは、免疫細胞のおかげです。免疫細胞たちは、がん細胞の出現を見張っており、見つけたらすぐに倒してがん細胞の増殖を防ぎます。このように私たちの体には元々がんを作らせないメカニズムがあります。長生きにより体が老化すると、設計図のコピーミスが頻繁に起きるようになり免疫細胞の見張り機能も衰えます。加齢により「がん」になりやすくなるのはそのためです。

コピーミスでがん細胞発生



コピーミスでがん細胞発生

### 3 がんの発症は完全には防げない

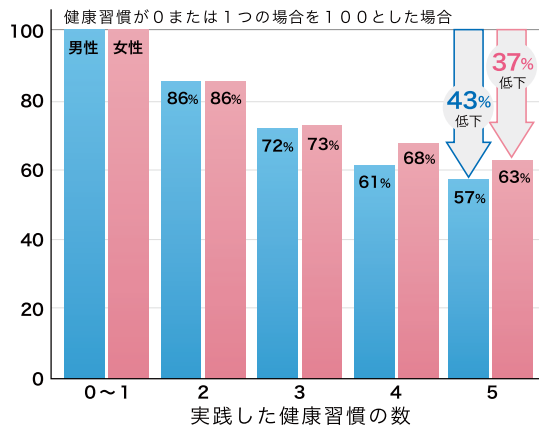
- ① 禁煙 ② 節酒 ③ 食事バランス
- ④ 運動 ⑤ 体重管理 ⑥ 感染の6つの要因

国立がん研究センターをはじめとする研究グループが日本人のがんの予防にとって重要な、①禁煙②節酒③食事バランス④運動⑤体重管理⑥感染の6つの要因を取りあげ、「日本人のためのがん予防法」を定めました。このうち、「感染」以外は日頃

の生活習慣に関わるものです。がんは、禁煙やバランスの良い食生活、適度な運動などにより、「なりにくくする」ことができる病気です。これを予防と呼びます。しかし、予防をしても、がんにならなようにすることはできません。



5つの健康習慣でがんのリスクが低下



### 4 早期発見できれば完治可能

将来がんになる可能性を持った状態「前がん状態」と呼ばれる状態があります。これは「将来がんになる可能性を持った状態」

です。表のように、各がんにはそれぞれの前がん状態があり、それを発見する適切な検査方法がありま

表 前がん病変と最適な検査

がん名	前がん病変	最適な検査
胃がん	ピロリ菌	血液抗体
大腸がん	大腸ポリープ	大腸内視鏡 大腸3DCT
肺がん	すりガラス様結節	マルチスライスCT
膵臓がん	膵管内乳頭 粘液性腫瘍	MRI
子宮頸がん	ヒトパピローマ ウイルス	HPV細胞診

人間ドックの目的は、病気を早期発見し、早期治療につなげることで、がんの特徴です。当院では、「科学的根拠に基づいた合理的な検査を、効率的に行い、受診者様の健康維持に尽力する」という理念のもと、100項目以上の検査を短時間に組み合わせ、全身をくまなく評価しています。一般的に時間を要する全身のがん検索もDWBBSがん検査により短時間かつ精度の良い検査ができることも当院の特徴です。

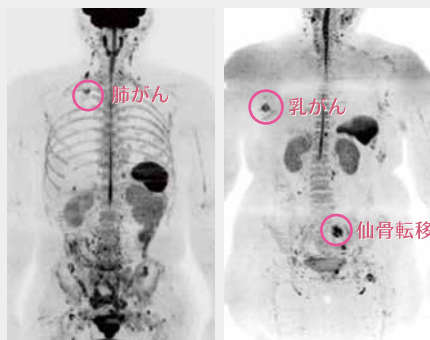
### 5 がんの特効薬は人間ドックです

す。これらの検査を複数組み合わせることで全身の前がん状態を発見します。この時期に病変を見つけて、

適切な経過観察、治療を行うことができれば、がんにならずに完治させることができます。

健康寿命を保つことにあります。これからも世界最高水準の人間ドックで皆様の健康管理を全力でサポートさせていただきます。文責 人間ドック課課長 湊景子

全身のがん検査ドゥイブス  
60代男性 70代女性



バーチャル大腸内視鏡 (大腸3D-CT)  
80代男性 上行結腸がん

